



## LES PARTENAIRES COBRED



*Soutenu par le Programme 6 de l'Union Européenne,  
Sciences de la vie-Santé, pour la Recherche et le Développement  
Technologiques, avec une contribution de 2.985 K€.*

Pour toute information et contacter les partenaires, visitez

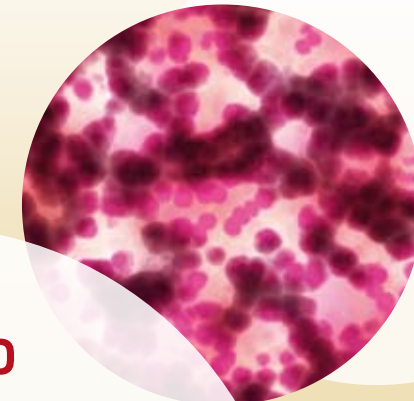
**[www.cobred.eu](http://www.cobred.eu)**

ou contactez le **coordinateur**

**Dr. Laszlo Takacs** Biosystems International

Tel.: +33 1 60 87 89 75

Email: laszlo.takacs@biosys-intl.com



## COBRED Diagnostic des cancers du sein et du colon

est un Programme de recherche Européen qui a pour but de découvrir des biomarqueurs de suivi (monitoring) des cancers. Les tests de diagnostic basés sur la mesure de biomarqueurs sont potentiellement plus sensibles et devraient réduire le coût de la prise en charge, tout en étant moins invasifs pour les patients.



**[www.cobred.eu](http://www.cobred.eu)**

## RATIONNEL

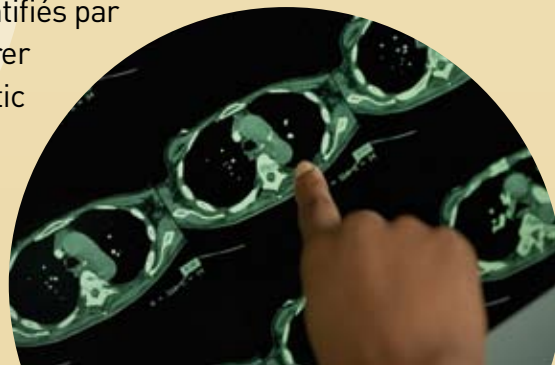
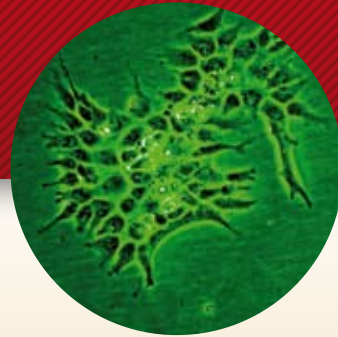
**Le cancer du sein est le cancer féminin le plus fréquent en Europe, et le cancer colorectal est le troisième cancer le plus fréquent dans le monde.**

Les biomarqueurs sont des bio-molécules détectées dans le sang, les fluides vitaux (ex : urines) et les tissus, qui peuvent, soit par leur seule présence, soit en combinaison avec d'autres signes, indiquer la présence ou le risque d'un cancer.

COBRED constitue une plate forme technologique unique de systèmes biologiques avancés qui fournira une série de « photographies moléculaires » en haute résolution de cancers du sein et du colon, dès le diagnostic et pendant la surveillance des patients. Des outils de profilage moléculaire globaux seront utilisés.

Les résultats seront intégrés dans une base de données clinique, puis interrogés avec des algorithmes et des méthodes statistiques appropriés pour mettre en évidence la combinaison de biomarqueurs la plus informative.

Les biomarqueurs ainsi identifiés par COBRED pourraient améliorer significativement le diagnostic et la gestion de la maladie cancéreuse, au bénéfice des patients et de la collectivité.



## OBJECTIFS PRINCIPAUX

**COBRED est conduit par des Petites et Moyennes Entreprises Européennes. Le projet est soutenu par deux Instituts renommés pour leur expertise dans le diagnostic et le traitement des cancers du sein et du colon, ainsi que par trois Universités.**

**Les principaux objectifs sont :**

- 1 IDENTIFIER** des biomarqueurs diagnostiques, validés dans des études précliniques, et disponibles pour une large validation clinique, avant développement et commercialisation
- 2 DÉMONTRER** le bénéfice de l'exploration de données biologiques consolidées, issues de technologies haut débit, et combinées avec les données cliniques grâce à des techniques avancées d'exploitation de données
- 3 DÉLIVRER** des données qui pourraient contribuer à l'élucidation de mécanismes tumoraux encore mal compris.



COBRED se concentre sur les biomarqueurs de surveillance. Cependant, ces nouveaux candidats pourraient avoir le potentiel d'aider à la détection des cancers dans le cadre d'un dépistage de masse.